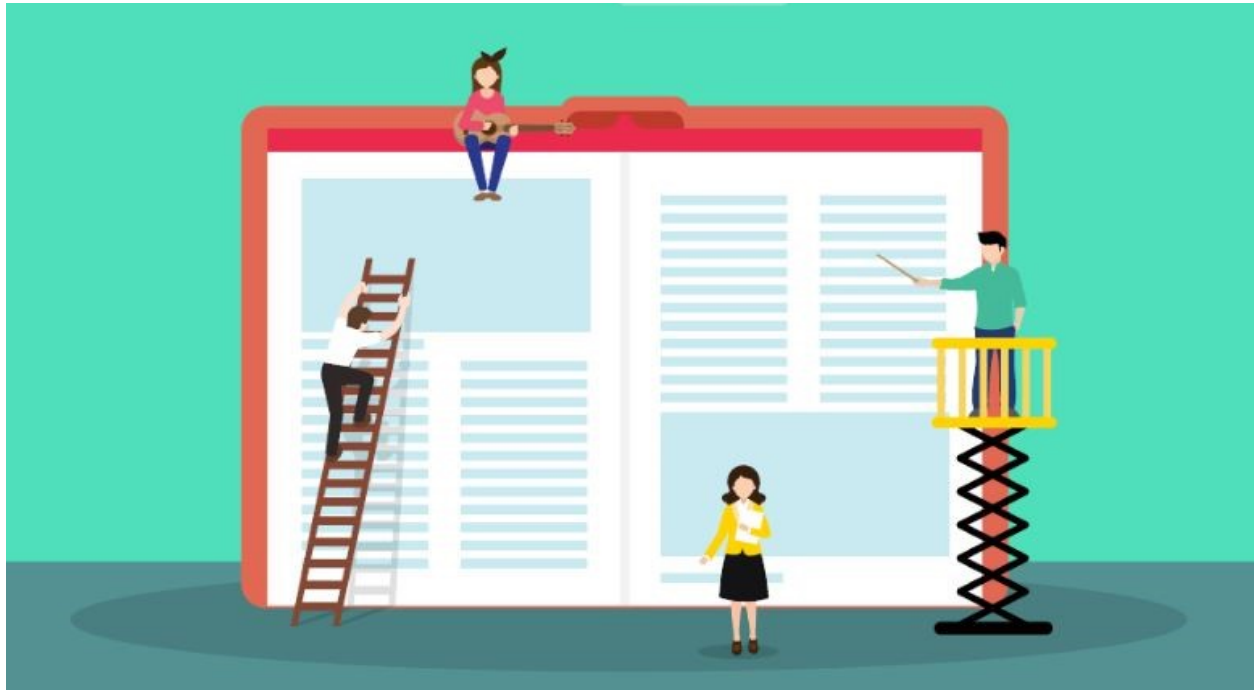




FRANK D. LANTERMAN
REGIONAL CENTER



California State Council on
Developmental Disabilities



PCP & IPP

고객 중심 계획:

고객 중심 계획이란 무엇이며 어떻게 세워야 하는가

언제? 2021년 6월 30일 수요일, 오후 2시~4시

어디서? Zoom을 통해 화상으로 진행합니다. 사전 등록 링크:

<https://us02web.zoom.us/meeting/register/tZEqf-6hpi4jHtJDrFlg-wZDSsC57xEw1zoG>

* 본 교육은 영어와 한국어로 들으실 수 있습니다.