

Koch.Young Միջոցներու Կեդրոն

Ցանց մը որ կը հայթայթ՝

■ Օժանդակութիւն /նեցուկ

- Օժանդակ խումբեր
- Ծնողներ իրար օժանդակելու եւ գործակցելու ծրագիր
- Ինքնապաշտպանութիւն



■ Կրթութիւն եւ մարզում

- Ծրագիրներու համադրման եւ պաշտպանութեան մարզում
- Անբաղձալի վարքեր կառավարելու գործախումբեր
- Ծնողական կարողութիւններ զարգացնելու գործախումբեր
- Մարզել ծնողներ իրար օժանդակելու
- Նոր ընտանիքները ծանօթացնել կեդրոնին



■ Տեղեկութիւններ

- Բազմաթիւ տեղեկութեանց գրադարան
- Աղբիւրներու էլեքթրոնիկ ուղեցոյ
- Օժանդակութեան հեռաձայնային կապ
- Կայքէջ (Web site)
- Իրաւաստուկ թերաճութեան մասին տեղեկութեանց ծրարներ



■ Համայնքի Տեղեկատուութիւն

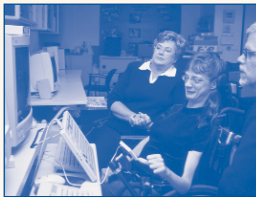
- «Վիւօյնթ» (Viewpoint) եռամսեայ թերթ
- Ծանօթացման ծրար Լէնթըրմէն Բիճընը Կեդրոնի
- Համայնքի տարածքին այլազան գործունէութիւններ



■ Թէքնօլօգիի Օժանդակութիւն

Թէքնօլօգիի միջոցաւ օժանդակելու ծրագիրը կը մարզէ անհատներ օգտագործելու համար թէքնօլօգիի օժանդակութիւնը՝

- Անհատական խորհրդատուութիւն
- Դասընթացքներ՝ ընկերակցութեամբ Լոս Անճըլէսի կրթական հատուածի իր երեցներու մասնագիտական կրթութեան բաժնին
- Դաստիարակ, հովանաւորողի ծրագիր



KOCH.YOUNG ՄԻՋՈՑՆԵՐՈՒ ԿԵԴՐՈՆ

ՖՐԷՆ Դ. ԼԷՆԹՐԵՄԷՆ ՇՐՋԱՆԱՅԻՆ ԿԵԿՐՈՆԻՆ՝

(800) 546-3676 . kyrc@lanterman.org



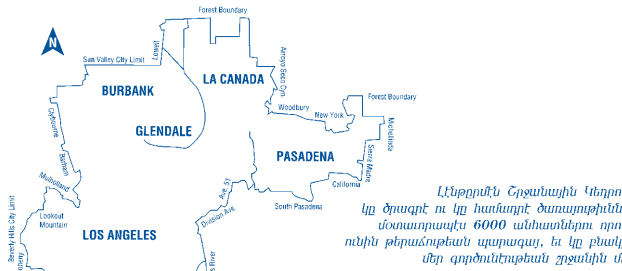
Ծառայել անհատներու որոնք ունին թերաճութիւն, ընտանիքներու, մասնագետներու եւ համայնքին

Ո՞վ Իրաասու է Շրջանային Կեդրոնի Ծառայութիւններուն

Որպէսզի անհատ մը իրաասու դառնայ ծառայութիւններուն, հարկ է որ անոր թերաճութեան անկարողութիւնը սկիզբ առած ըլլայ նախքան իր 18-րդ տարեդարձը: Այդ պարագան պէտք է ըլլայ շարունակելի եւ առյաւէտ, պատճառելով հիմնական թերութիւն անհատին: Նաեւ անկարողութեան պատճառը պէտք է արդիւնքը ըլլայ հետեւեալ ախտերուն՝

- Մտային Տկարութիւն (Mental Retardation)
- Ուղեղային վնասում եւ սկանային շարժման անկարողութիւն (Cerebral Palsy)
- Լուսնոտութիւն (Epilepsy)
- «Օթիսմ» (Autism)
- Անկարողութեան պարագաներ որոնք մօտէն կ'առնչուին ստային տկարութեան հետ եւ կամ կը պահանջեն նոյնատեսակ բուժումներ: Թերաճութիւն չի նկատուիր այն պարագաները որոնք յառաջացած են միմիայն ստային-հոգեկան խանգարումներէ, սորվելու դժուարութիւն ունենալէ, եւ կամ ֆիզիքական բնոյթ ունեցող պատճառներէ:
- Նորածիններ եւ երեխաներ (ծնունդէն մինչեւ երեք տարեկան) որոնք ենթակայ են թերաճութեան վտանգին եւ կամ անոնք որոնք ունին աճման յապաղում, կրնան օգտուիլ այս ծառայութիւններէն:
- Անհատներ որոնք հաւանականութիւնը ունին թերաճ գաակ մը ունենալու, իրաասու են ստանալու ժառանգական ախտաճանաչումներ, խորհրդատուութիւն եւ այլ կանխարգելիչ ծառայութիւններ:

Ֆրէնք Դ. Լէնթըրմէն Շրջանային Կեդրոն Ծառայութիւններու Շրջան



Լէնթըրմէն Շրջանային Կեդրոնը կը ծրագրէ ու կը համարէ ծառայութիւններ մատարարապէս 6000 անհատներու որոնք ունին թերաճութեան պարագայ, եւ կը բնակին մեր գործունէութեան շրջանին մէջ:



Ֆրէնք Դ. Լէնթըրմէն
Շրջանային Կեդրոն
3303 Wilshire Blvd., Suite 700
Los Angeles, CA 90010
(213) 383-1300
www.lanterman.org

Ֆրէնք Դ. Լէնթըրմէն ՇՐՋԱՆԱՅԻՆ ԿԵԿՐՈՆ



Գործընկերներ Կեանքի Տեսողութեան



Գործընկերներ Կեանքի Տեղողության

Ֆրենք Դ. Լենթրոմեն Շրջանային Կեդրոնը, Քալիֆորնիոյ նահանգի մէջ գտնուող 21 շրջանային կեդրոններէն մէկն է, որոնք միասնաբար կը ծառայեն աւելի քան 200,000 անհատներու եւ անոնց ընտանիքներուն: Լենթրոմեն Շրջանային Կեդրոնը հաստատուած է 1966-ին:

Ան ոչ-պետական եւ ոչ-շահաբեր ընկերակցութիւն մըն է որ կը գործէ նահանգի կառավարութեան հետ ունեցած իր պայմանագրութեան համաձայն: Կեդրոնը կը ծառայէ որոշ աշխարհագրական շրջանի մը մէջ որ կը ղեկավարուի տնօրէններու խորհուրդի մը կողմէ՝ խորհուրդը բաղկացած է համայնքի անդամներէ, ինչպէս՝ թերաճութիւն ունեցող անհատներ, ընտանիքի անդամներ եւ համայնքի ղեկավարներ:

Մեր Առաքելութիւնն է...

Կարելի դարձնել թերաճութիւն ունեցող անհատներուն որ ապրին ամբողջական, արդիւնաւէտ եւ գոհունակ կեանք մը եւ դառնան գործօն անդամներ իրենց համայնքին...

Նուազագոյնի իջեցնել թերաճութեան վտանգը եւ պակսեցնել աճման դանդաղումը նորածիններու եւ երեխաներու մօտ...

Զարգացնել համագործակցութիւնը մեր անդամներուն, անոնց ընտանիքներուն, ծառայութիւն մատուցողներուն եւ համայնքին միջեւ...

Կառուցել համայնք մը որ յանձնառու ըլլայ հասարակաց նպատակներու, բաժնէ արժէքներն ու հարստութիւնը մեր բազմերես հասարակութեան...

Ի՞նչ Ծառայութիւններ կը Հայթայթեն Շրջանային Կեդրոնները



- Տեղեկութիւն եւ յանձնարարում
- Քննութիւն եւ ախտաճանաչում
- Խորհրդատուութիւն
- Անհատական ծրագրատրում եւ ծառայութիւններու համադրում՝ կապելով անհատները իրենց պէտք ունեցած ծառայութիւններուն
- Գնել պէտք եղած ծառայութիւնները որոնք նշուած են անձին անհատական ծրագրին մէջ
- Օժանդակութիւն հայթայթել գտնելու ու գործածելու համար համայնքին մէջ գտնուող ծառայութեանց աղբիւրները
- Պաշտպանել անհատներու իրաւական, քաղաքացիական ու ծառայութիւններ ստանալու իրաւունքները
- Կանխաւ միջամտումի (Early Intervention) ծառայութիւն վտանգուած նորածիններու եւ իրենց ընտանիքներու համար
- Ժառանգական ախտերու խորհրդատուութիւն
- Ընտանիքի նեցուկ կանգնիլ
- Համայնքի մէջ ապրելու կարելիութիւններ
- Գործի կարելիութիւններ ու նեցուկ/աշխատանքային ծրագիրներու
- Մարզումի եւ կրթական պատեհութիւններ անհատներու եւ անոնց ընտանիքներուն համար
- Զարգացնել համայնքը թերաճութեանց մասին
- Որակի ապահովման եւ բարելաւման գործունէութիւն
- Ստեղծել յաւելեալ միջոցներ/ծրագիրներ
- Koch.Young օժանդակութեան Կեդրոն
- Անդամներու շահերու համադրում



Շրջանային Կեդրոնը (Regional Center) համադրիչ քիչն է աճման ծառայութիւններու դրոյթեան մէջ, եւ ըստ այնմ ան աշխատակիցն է ծառայութիւն մատուցողներուն, անդամներուն եւ անոնց ընտանիքներուն օգնելով իրենց ջանքերուն, դարձնելու համար թերաճներու կեանքը աւելի անկախ, գործունէաց եւ գոհունակ: